



Baromètre trimestriel de conjoncture

Focus Aude
1^{er} trimestre 2019

Méthodologie

- Baromètre de conjoncture réalisé par le réseau des CCI d'Occitanie auprès de ses ressortissants **en avril 2019,**
- Objectif de l'enquête : **recueillir l'opinion des entreprises sur leur activité au 1^{er} trimestre 2019 et identifier les perspectives pour le trimestre à venir,**
- 287 chefs d'entreprise ont répondu à cette enquête dans l'Aude,
- Les résultats sont analysés en solde d'opinion : différence entre la proportion de répondants ayant exprimé une opinion positive et celle ayant exprimé une opinion négative.
- Les professionnels interrogés sont répartis selon cinq grands secteurs : industrie, construction, commerce, cafés hôtels restaurants (CHR) et services.



Tendances départementales

Tous secteurs d'activités confondus, la tendance des facturations est au recul en ce début d'année 2019. Cette mauvaise dynamique se retrouve dans tous les secteurs d'activités sauf dans l'industrie, où le chiffre d'affaires est orienté à la hausse selon les professionnels. Le recul est particulièrement marqué dans l'hôtellerie/restauration et le commerce. Certains chefs d'entreprise font état de l'impact du mouvement des gilets jaunes sur le chiffre d'affaires. Ce mouvement a notamment engendré un déclin marqué de la fréquentation de certains centre-ville.

Une contraction des marges est à noter au cours du premier trimestre. Elle se retrouve dans tous les secteurs et impacte particulièrement l'hôtellerie restauration, le commerce ou les services. Cette pression récurrente sur les marges dans certaines activités s'explique notamment selon les chefs d'entreprise par l'accroissement des ventes par internet.

En ce qui concerne les effectifs salariés, la situation est plus contrastée, même si dans l'ensemble elle est au recul. Ainsi, les hôteliers restaurateurs ou les commerçants font part d'une contraction marquée des effectifs, alors qu'elle est plus mesurée dans l'industrie ou les entreprises du secteur de la construction. Aucun secteur ne fait toutefois part d'un accroissement des effectifs.



Tendances départementales

Si les trésoreries affichaient un niveau d'ensemble encore assez proche de l'équilibre en fin d'année 2018, les chefs d'entreprise font maintenant part de tensions sur ce point. C'est particulièrement le cas chez les commerçants et les professionnels du tourisme.

Dans le contexte social relativement tendu de ce début d'année, les chefs d'entreprise sont assez pessimistes sur les anticipations de chiffre d'affaires pour le 2nd semestre 2019. Ainsi, leurs prévisions sur les encaissements à venir évoquent un recul marqué dans l'hôtellerie restauration ou le commerce, une stagnation dans les services ou l'industrie et une hausse dans la construction. La tendance d'ensemble, au recul, reflète l'état des carnets de commandes.

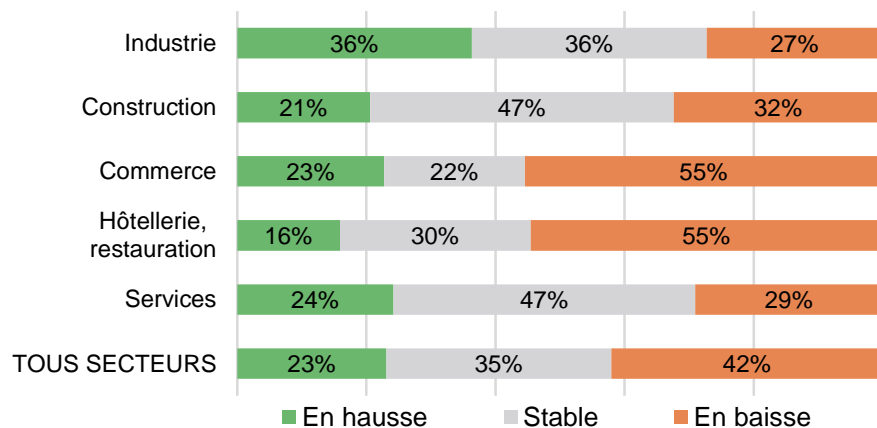
Les effectifs devraient continuer de se contracter, particulièrement dans le commerce. La situation pourrait en revanche se détendre sur ce point pour le secteur du bâtiment.

Concernant l'avenir de leur entreprise, les industriels, professionnels de la construction et des services restent globalement optimistes. A l'inverse, les commerçants, hôteliers et restaurateurs ne voient plus un avenir très positif pour la structure qu'ils dirigent. L'apaisement des conflits sociaux dans le pays pourrait être grandement bénéfique à la pérennité des structures.

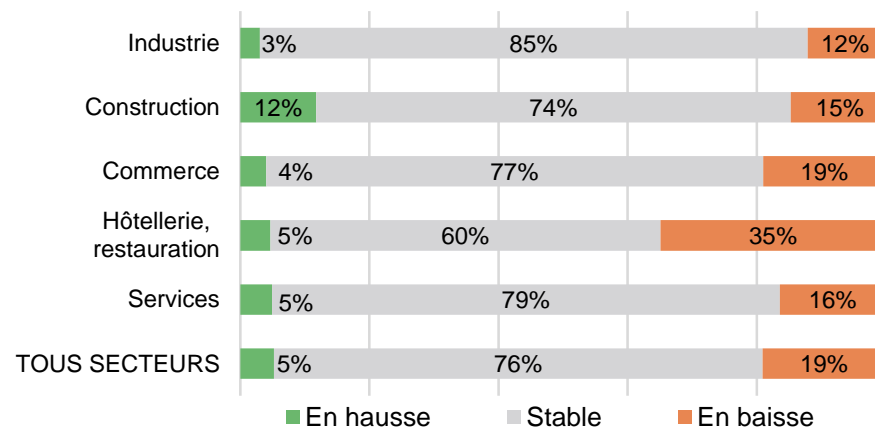
Tendances départementales par secteur

Observations 1^{er} trimestre 2019

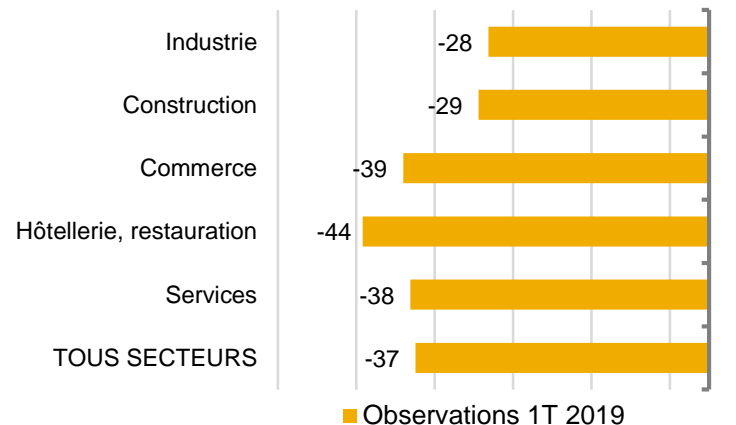
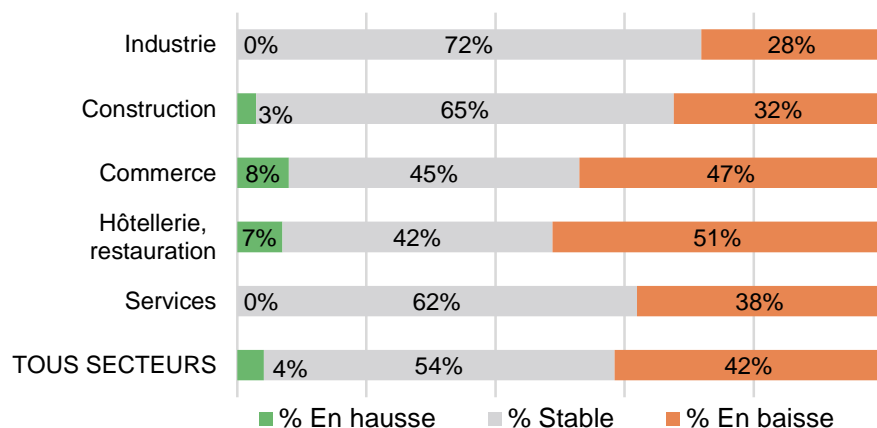
CHIFFRE D'AFFAIRES



EFFECTIFS SALARIES



MARGE

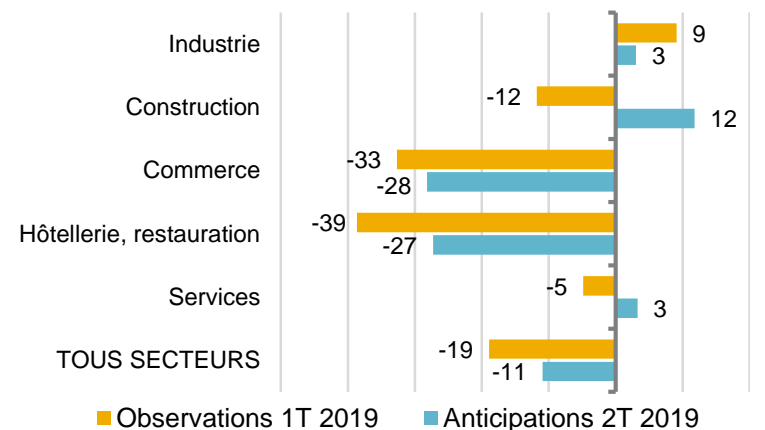
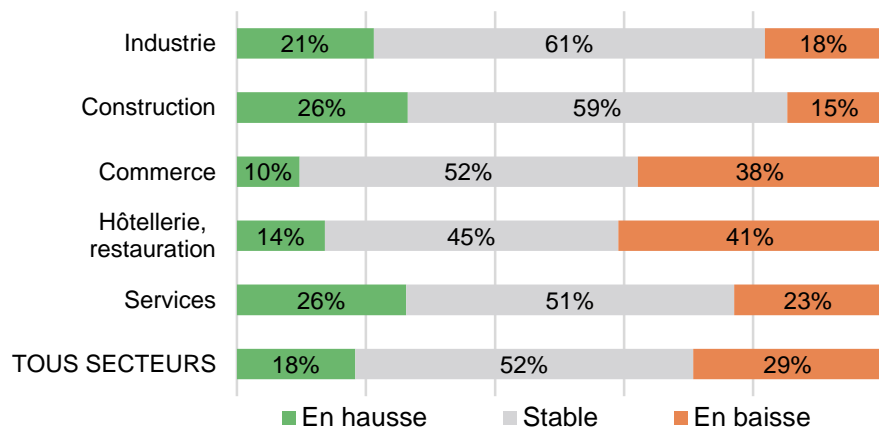


Soldes d'opinion = différence entre avis positifs et négatifs (en points)

Tendances départementales par secteur

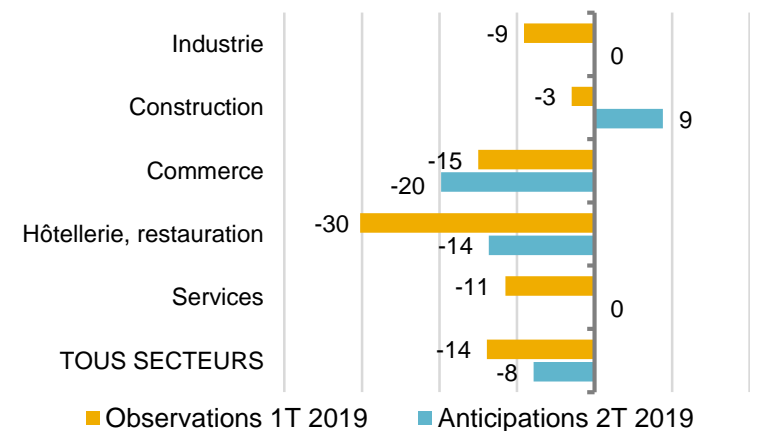
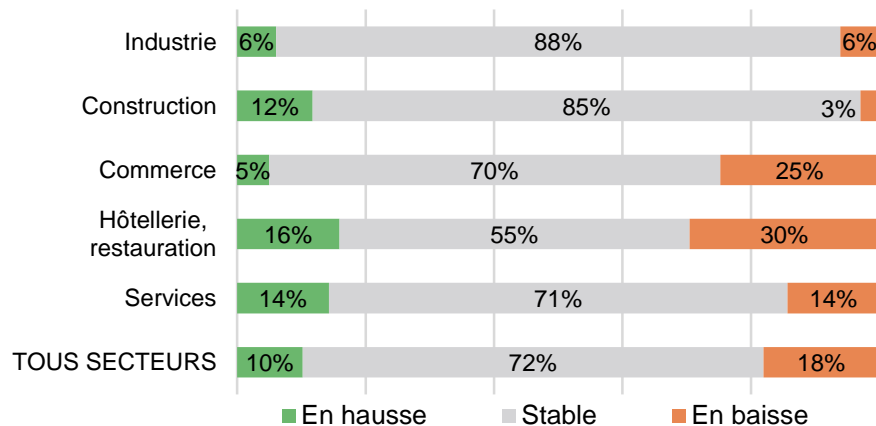
Anticipations 2nd trimestre 2019

CHIFFRE D'AFFAIRES



Soldes d'opinion = différence entre avis positifs et négatifs (en points)

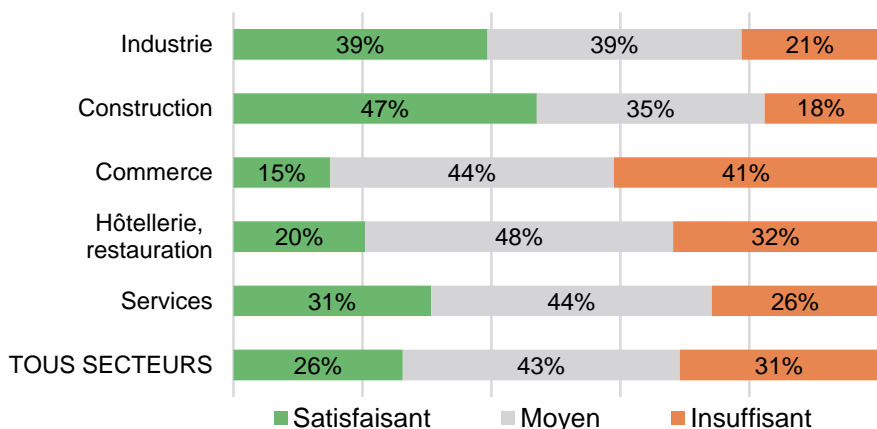
EFFECTIFS SALARIES



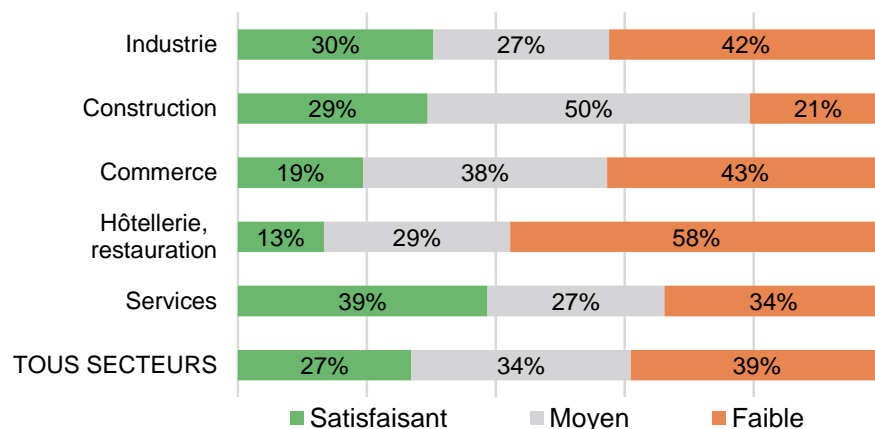
Soldes d'opinion = différence entre avis positifs et négatifs (en points)

Tendances départementales par secteur

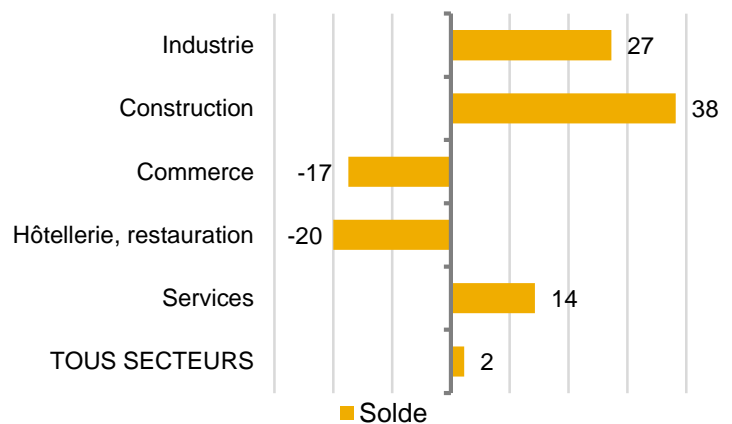
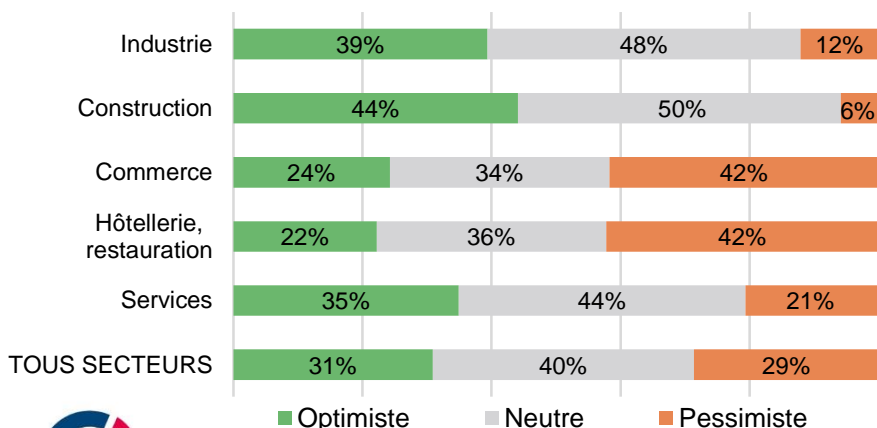
PERSPECTIVES CARNET DE COMMANDE (DEMANDE)



NIVEAU DE TRESORERIE (1T 2019)



CONFIANCE EN L'AVENIR DE LEUR ENTREPRISE





Contact

Contact études économiques CCI Aude :

Rémi Bernard

04 68 10 36 12

observatoire@aude.cci.fr