



# Baromètre trimestriel de conjoncture

Focus Aude  
2<sup>nd</sup> trimestre 2019



# Méthodologie

- Baromètre de conjoncture réalisé par le réseau des CCI d'Occitanie auprès de ses ressortissants **en juillet 2019,**
- Objectif de l'enquête : **recueillir l'opinion des entreprises sur leur activité au 2<sup>nd</sup> trimestre 2019 et identifier les perspectives pour le trimestre à venir,**
- 250 chefs d'entreprise ont répondu à cette enquête dans l'Aude,
- Les résultats sont analysés en solde d'opinion : différence entre la proportion de répondants ayant exprimé une opinion positive et celle ayant exprimé une opinion négative.
- Les professionnels interrogés sont répartis selon cinq grands secteurs : industrie, construction, commerce, cafés hôtels restaurants (CHR) et services.



# Tendances départementales

Tous secteurs d'activités confondus, la tendance des facturations est à la baisse au 2<sup>nd</sup> trimestre 2019. Cette dynamique négative se retrouve dans tous les secteurs d'activités à l'exception de l'industrie et de la construction où le chiffre d'affaires est orienté légèrement à la hausse selon les chefs d'entreprise. Le recul est particulièrement ressenti par les commerçants, qui expliquent notamment cela par les nouveaux modes de consommation.

Les marges se contractent dans tous les secteurs. Les professionnels de l'hôtellerie restauration, du commerce et des services sont particulièrement affectés. Cette tendance est moins marquée dans la construction et l'industrie. La pression récurrente sur les marges dans certaines activités s'explique notamment selon les chefs d'entreprise par l'accroissement des ventes par internet.

Les effectifs salariés reculent légèrement au 2<sup>nd</sup> trimestre 2019. Cette tendance globale cache d'importantes disparités sectorielles. Ainsi, on observe même un léger accroissement des effectifs dans la construction et une stabilité de l'emploi dans le secteur des services.



# Tendances départementales

Dans l'ensemble, le niveau des trésoreries se contracte légèrement. Certains secteurs ont toutefois plus de difficultés sur ce plan. Les professionnels de l'hôtellerie restauration, et dans une moindre mesure les commerçants font état d'une dégradation à ce niveau. Les industriels et les chefs d'entreprises du bâtiment voient au contraire la trésorerie de la structure qu'ils dirigent se renforcer.

Dans le contexte économique assez difficile que nous traversons, et un climat d'incertitude exacerbé par les tensions commerciales, les chefs d'entreprise sont assez pessimistes sur les anticipations de chiffre d'affaires pour le 3<sup>ème</sup> trimestre 2019. Ainsi, leurs prévisions sur les encaissements évoquent un recul marqué dans l'hôtellerie restauration et le commerce, ou dans une moindre mesure les services. A l'inverse, les industriels ou les professionnels de la construction sont moins pessimistes.

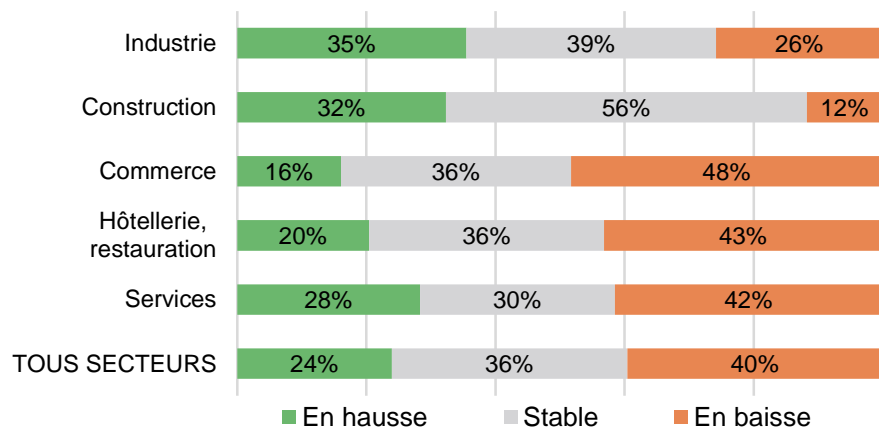
Concernant les effectifs, la situation à venir pourrait être meilleure, avec un léger regain d'emploi au 3<sup>ème</sup> trimestre. Cela devrait se ressentir le plus dans les secteurs de l'industrie, de la construction et celui de services.

Les chefs d'entreprise font preuve d'un léger optimisme lorsqu'ils évoquent l'avenir de la structure qu'ils dirigent. Les plus positifs sont les industriels et les professionnels de la construction. A l'inverse, les commerçants sont les seuls à être légèrement pessimistes.

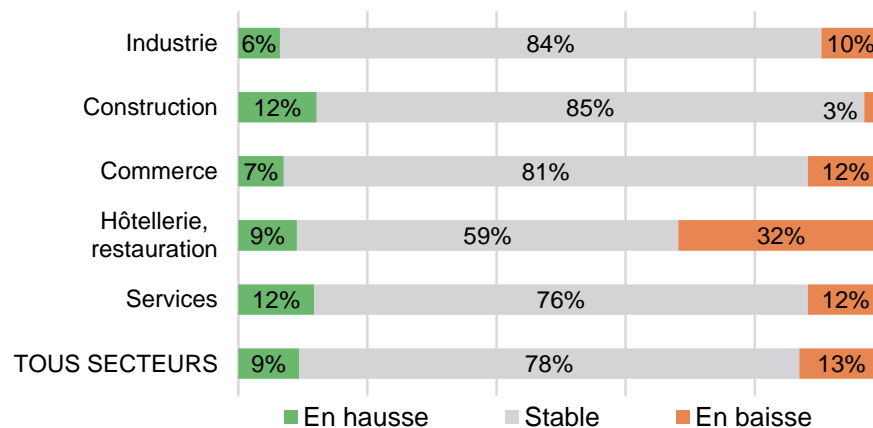
# Tendances départementales par secteur

Observations 2nd trimestre 2019

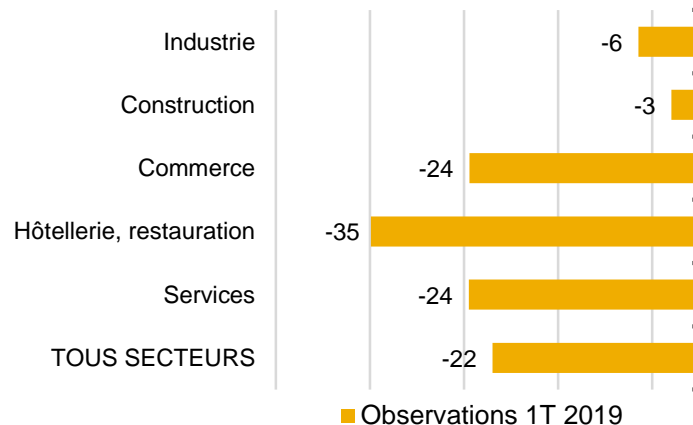
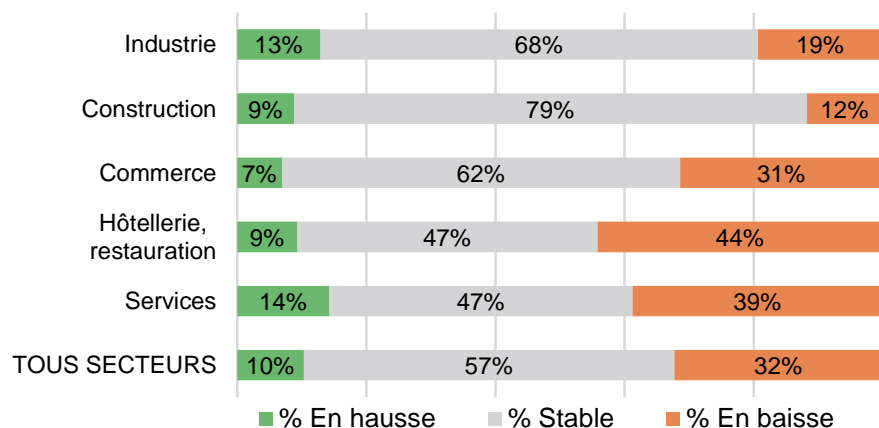
## CHIFFRE D'AFFAIRES



## EFFECTIFS SALARIES



## MARGE

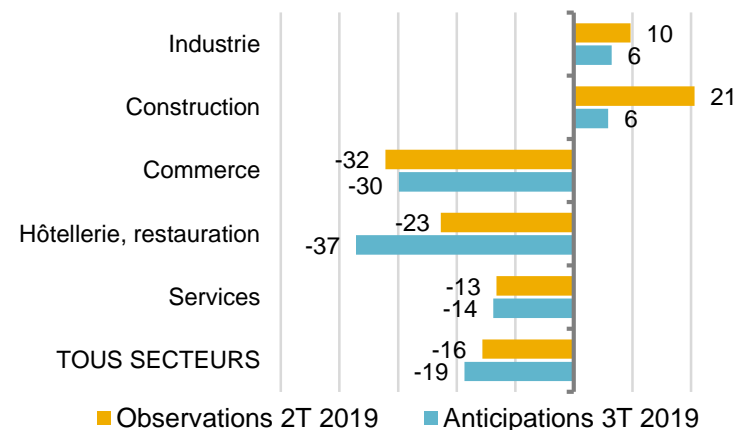
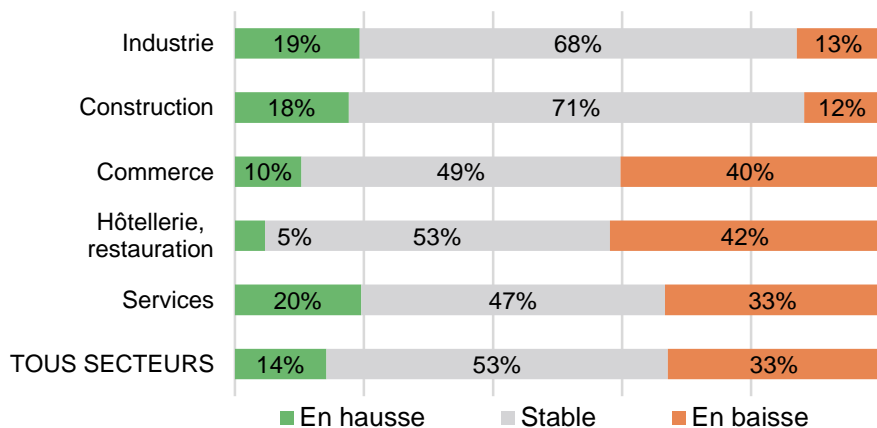


Soldes d'opinion = différence entre avis positifs et négatifs (en points)

# Tendances départementales par secteur

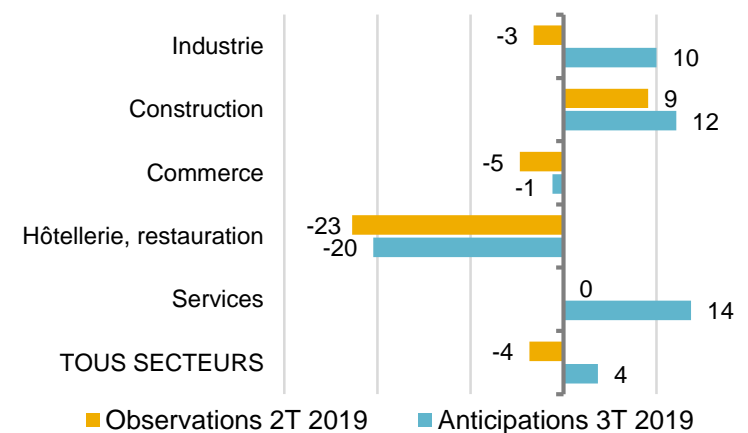
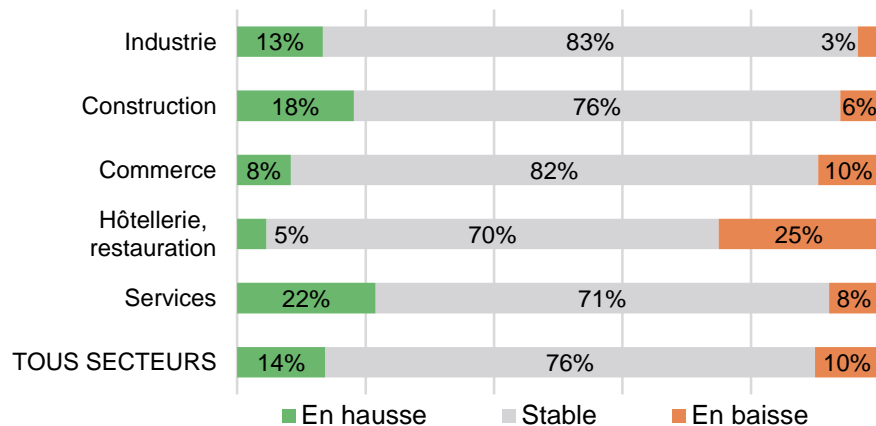
## Anticipations 3<sup>ème</sup> trimestre 2019

### CHIFFRE D'AFFAIRES



Soldes d'opinion = différence entre avis positifs et négatifs (en points)

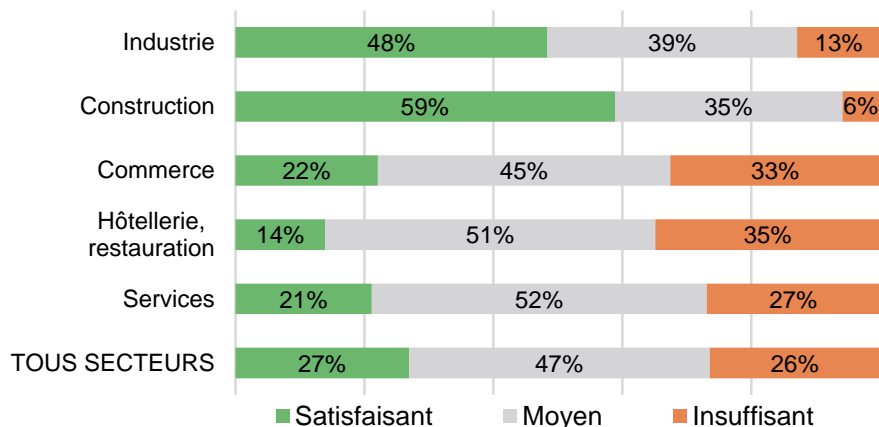
### EFFECTIFS SALARIES



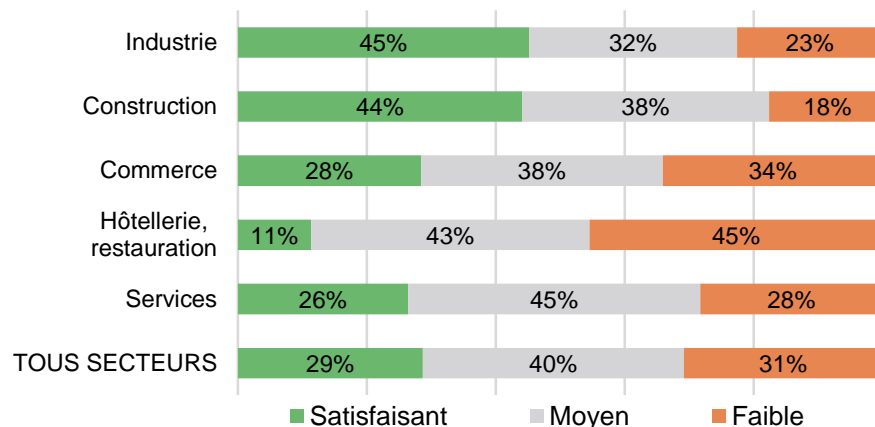
Soldes d'opinion = différence entre avis positifs et négatifs (en points)

# Tendances départementales par secteur

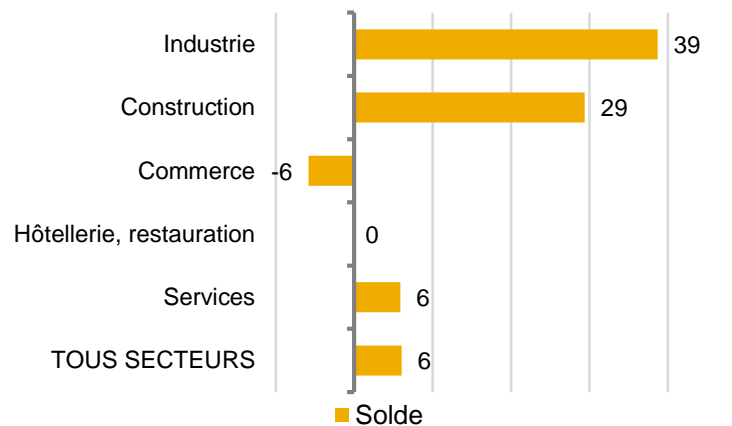
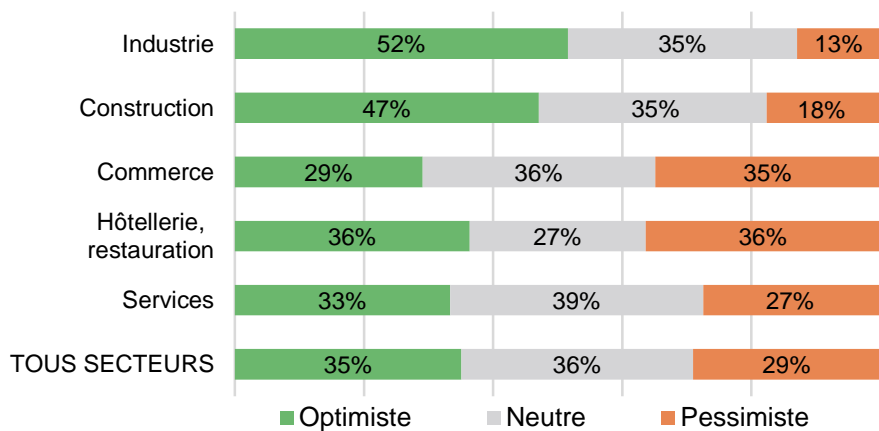
## PERSPECTIVES CARNET DE COMMANDE (DEMANDE)



## NIVEAU DE TRESORERIE (2T 2019)



## CONFIANCE EN L'AVENIR DE LEUR ENTREPRISE



Soldes d'opinion = différence entre avis positifs et négatifs (en points)



# Contact

Contact études économiques CCI Aude :

Rémi Bernard

04 68 10 36 12

[observatoire@aude.cci.fr](mailto:observatoire@aude.cci.fr)