



# Baromètre trimestriel de conjoncture

Focus Aude  
3<sup>ème</sup> trimestre 2020



# Méthodologie

- Baromètre de conjoncture réalisé par le réseau des CCI d'Occitanie auprès de ses ressortissants **en octobre 2020,**
- Objectif de l'enquête : **recueillir l'opinion des entreprises sur leur activité au 3<sup>ème</sup> trimestre 2020 et identifier les perspectives pour le trimestre à venir,**
- 184 chefs d'entreprise ont répondu à cette enquête dans l'Aude,
- Les résultats sont analysés en solde d'opinion : différence entre la proportion de répondants ayant exprimé une opinion positive et celle ayant exprimé une opinion négative.
- Les professionnels interrogés sont répartis selon cinq grands secteurs : industrie, construction, commerce, cafés hôtels restaurants (CHR) et services.



# Tendances départementales

Après une phase de déconfinement progressif, le 3<sup>ème</sup> trimestre 2020 a été marqué par une reprise plus importante de l'activité économique, sans pour autant que la situation soit assimilable à un retour à la normale en France. Cette reprise se ressent dans tous les secteurs, mais l'activité n'est toutefois pas au niveau de l'avant crise. Les secteurs qui signalent le plus fortement ce manque d'activité sont le commerce et l'hôtellerie/restauration. L'hôtellerie enregistre pour chacun des mois de juillet, août et septembre un recul de son taux d'occupation significatif par rapport à 2019 : entre 10 et 25 points de moins chaque mois. C'est bien moins que pendant le confinement mais c'est tout de même très significatif, d'autant plus en période habituellement synonyme de forte activité.

Les marges sont tendues dans tous les secteurs, signe du poids significatif des charges fixes dans la situation d'activité réduite traversée au 3<sup>ème</sup> trimestre 2020.

Les effectifs se contractent logiquement par rapport au 3<sup>ème</sup> trimestre de l'année précédente. Cela se ressent de façon très marquée dans l'hôtellerie/restauration. Le commerce et les services sont aussi touchés par un recul de l'emploi. Dans l'ensemble, cet indicateur est influencé par le plan de chômage partiel, mis en place par le gouvernement pour aider les entreprises, qui impacte positivement la liquidité et la solvabilité des structures.



# Tendances départementales

Dans l'ensemble, on assiste à une poursuite de la dégradation des trésoreries au 3<sup>ème</sup> trimestre 2020. La situation est toutefois extrêmement disparate selon les secteurs. Les plus affectés sur ce point sont l'hôtellerie/restauration, d'une façon particulièrement marquée, et le commerce mais de façon moins significative. Sur ce point, le PGE - qui consiste à financer la perte liée aux conséquences économiques de l'épidémie par de la dette - peut avoir joué un rôle positif à court terme sur la liquidité des entreprises. A plus long terme, il faudra voir s'il n'entraîne pas des problèmes de solvabilité qui risquent de nuire aux capacités d'investissement.

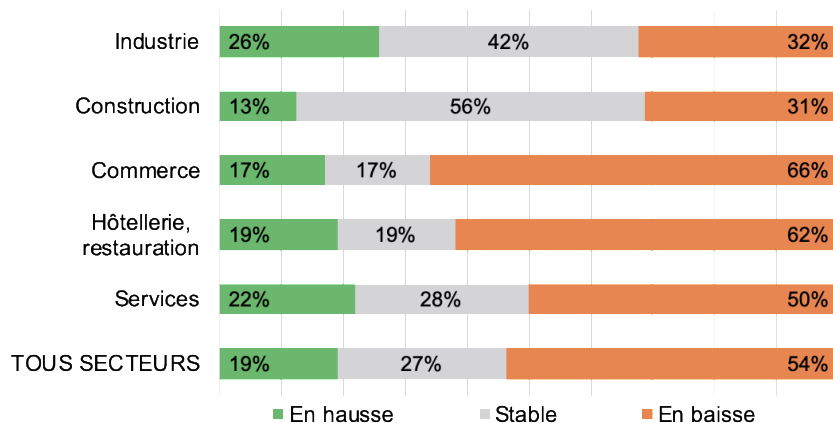
L'enquête a été effectuée en octobre 2020. L'incertitude grandissante et la remontée des indicateurs épidémiques se traduisent logiquement par des anticipations de chiffre d'affaires assez mauvaises pour la dernière partie de l'année. Tous les secteurs seraient touchés par un recul des facturations, les plus pessimistes sur ce point étant l'hôtellerie/restauration, le commerce et les services. Les carnets de commandes/anticipations de la demande sont de même nature, secteur par secteur. Les effectifs devraient suivre la même tendance.

Les dirigeants d'entreprise de certains secteurs ont de moins en moins confiance en l'avenir de leur structure. Cet indicateur se dégrade fortement dans l'hôtellerie/restauration, mais aussi de plus en plus chez les commerçants, secteurs très touchés par les mesures de réduction d'activité au printemps et qui pourraient à nouveau faire les frais d'une reprise de l'épidémie s'accompagnant de nouvelles mesures sanitaires.

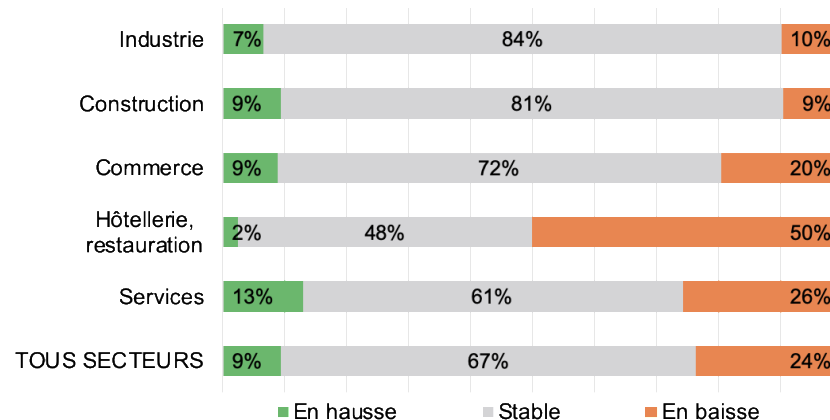
# Tendances départementales par secteur

Observations 3<sup>ème</sup> trimestre 2020

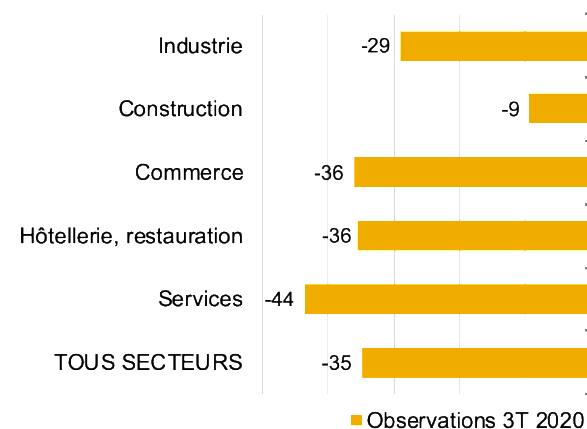
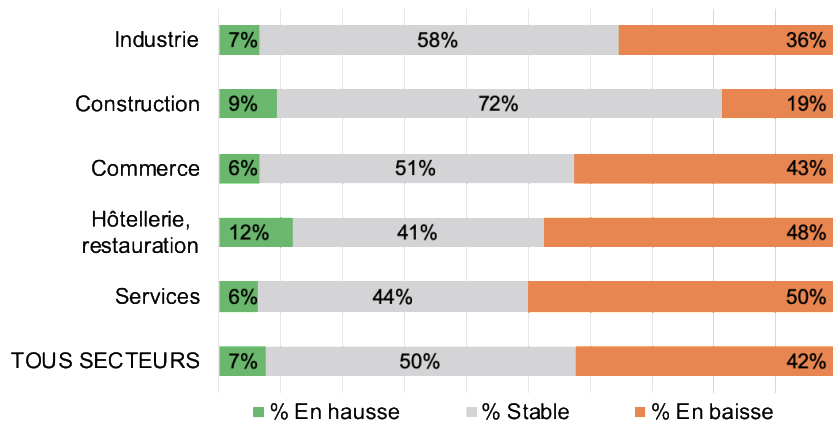
## CHIFFRE D'AFFAIRES



## EFFECTIFS SALARIES



## MARGE

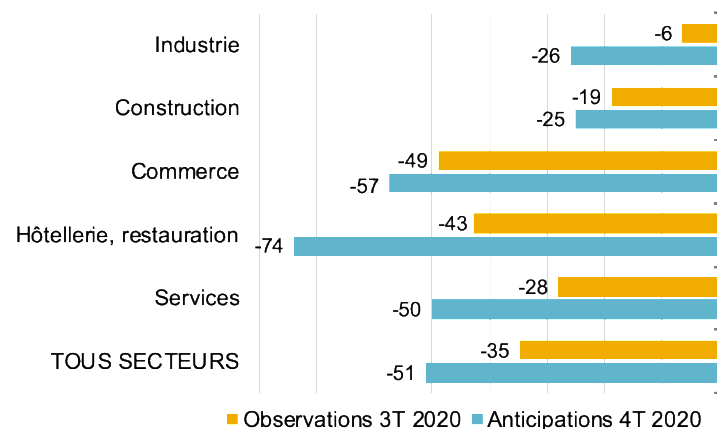
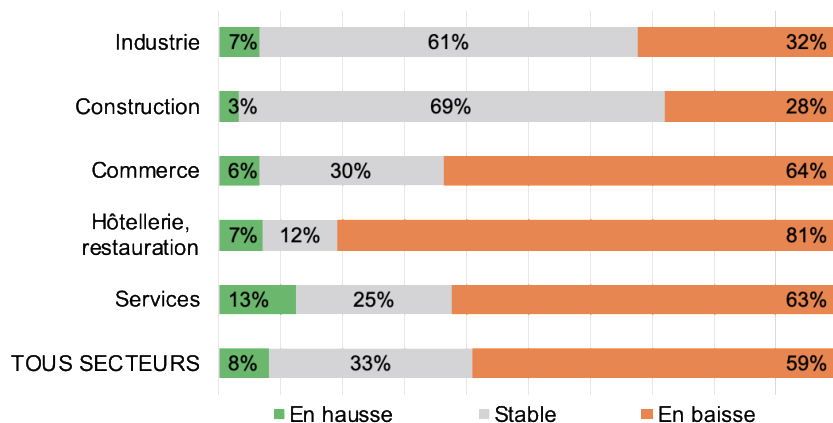


Solde d'opinion = différence entre avis positifs et négatifs (en points)

# Tendances départementales par secteur

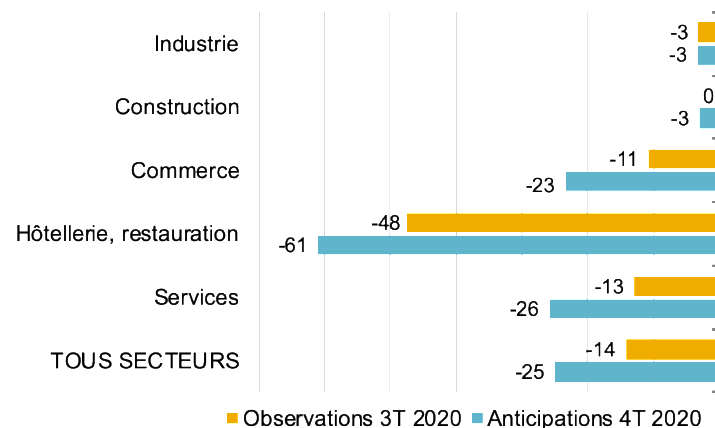
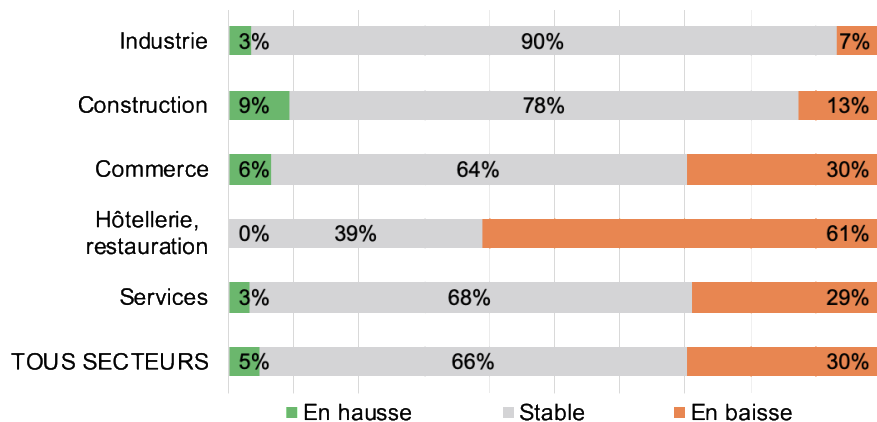
## Anticipations 4<sup>ème</sup> trimestre 2020

### CHIFFRE D'AFFAIRES



Soldes d'opinion = différence entre avis positifs et négatifs (en points)

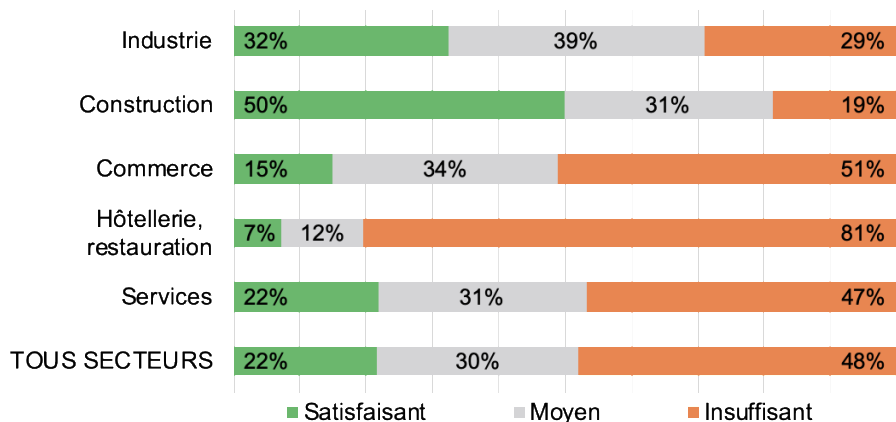
### EFFECTIFS SALARIES



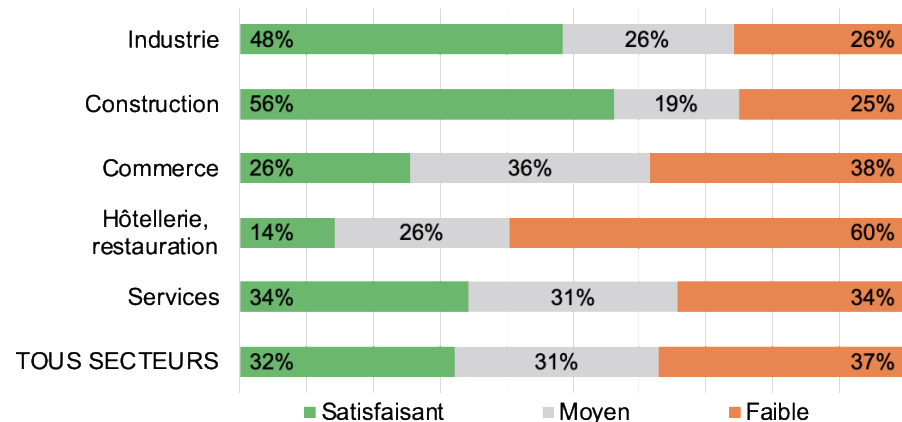
Soldes d'opinion = différence entre avis positifs et négatifs (en points)

# Tendances départementales par secteur

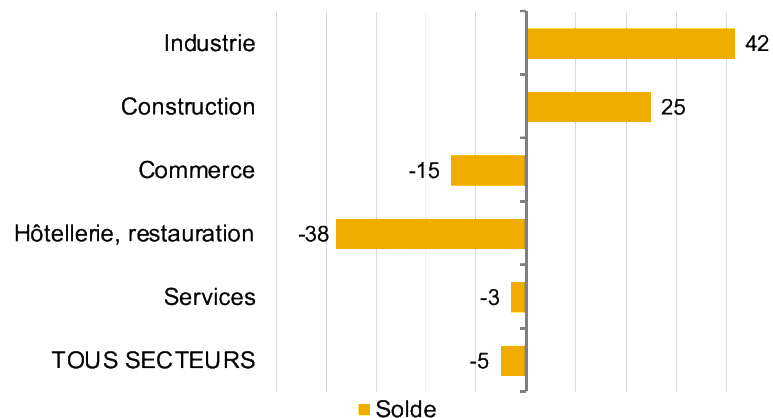
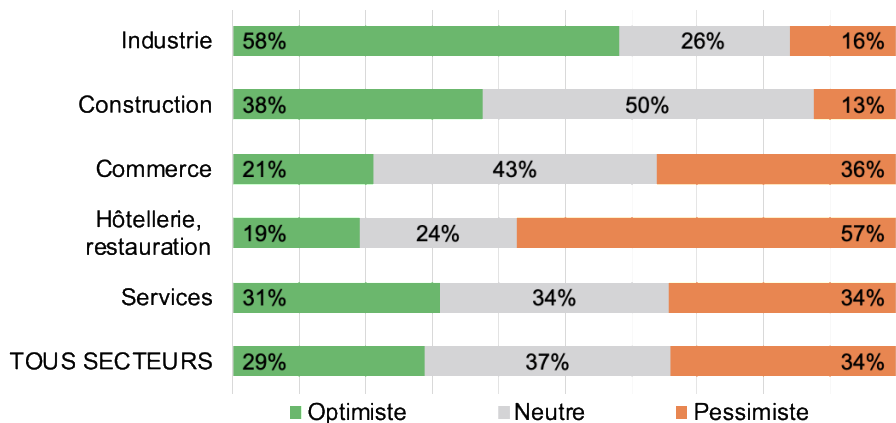
## PERSPECTIVES CARNET DE COMMANDE (DEMANDE)



## NIVEAU DE TRESORERIE (3T 2020)



## CONFIANCE EN L'AVENIR DE LEUR ENTREPRISE



Soldes d'opinion = différence entre avis positifs et négatifs (en points)



# Contact

Contact études économiques CCI Aude :

Rémi Bernard

04 68 10 36 12

[observatoire@aude.cci.fr](mailto:observatoire@aude.cci.fr)