

Baromètre trimestriel de conjoncture

Focus Aude

4^{ème} trimestre 2021



1^{er} ACCÉLÉRATEUR DES ENTREPRISES

- Baromètre de conjoncture réalisé par le réseau des CCI d'Occitanie auprès de ses ressortissants **en janvier 2022,**
- Objectif de l'enquête : **recueillir l'opinion des entreprises sur leur activité au 4^{ème} trimestre 2021 et identifier les perspectives pour le trimestre à venir,**
- 238 chefs d'entreprise ont répondu à cette enquête dans l'Aude,
- Les résultats sont analysés en solde d'opinion : différence entre la proportion de répondants ayant exprimé une opinion positive et celle ayant exprimé une opinion négative.
- Les professionnels interrogés sont répartis selon cinq grands secteurs : industrie, construction, commerce, cafés hôtels restaurants (CHR) et services.

En France, sur le plan sanitaire, le dernier trimestre de l'année voit arriver en novembre une forte reprise de l'épidémie avec en toute fin d'année la montée en puissance d'un nouveau variant nettement plus contagieux. La vaccination massive permet toutefois cette année de maintenir la plupart des commerces et services ouverts, en conditionnant l'accès au pass sanitaire.

Dans l'ensemble, le chiffre d'affaires se contracte légèrement, avec cependant de fortes disparités sectorielles. Ainsi, les activités à forte visibilité comme l'industrie ou la construction voient leurs encaissements augmenter. A l'inverse, les professionnels de l'hôtellerie/restauration par exemple signalent un recul du chiffre d'affaires lié à l'épidémie qui rend les clients frileux et se traduit par une baisse de fréquentation.

Dans chaque secteur enquêté, les marges sont en recul. La hausse des prix des matières premières et de l'énergie continue de se faire sentir sur les achats et est parfois encore supportée par les structures. Attention toutefois, absorber tout ou partie de ces hausses de coûts ne peut pas être une solution pérenne.

A l'exception des industriels, les chefs d'entreprise interrogés font part d'un recul des effectifs dans leur structure.

Dans l'ensemble, les trésoreries ne semblent pour l'instant pas lourdement souffrir des contraintes qui pèsent. On notera tout de même que certains professionnels de l'hôtellerie restauration rencontrent des difficultés sur ce point notamment en raison de la baisse de fréquentation. De façon générale, les entreprises vont devoir rapidement faire porter la hausse de certains coûts sur les clients (matières premières, énergie...).

Concernant les anticipations pour le 1^{er} trimestre de 2022, les professionnels envisagent un recul un peu plus marqué des encaissements qu'il ne l'était en fin d'année.

La situation des effectifs salariés devrait suivre la tendance du chiffre d'affaires et également diminuer. Certaines structures qui recrutent disent avoir toujours des difficultés à trouver du personnel.

Les anticipations de commande sont en recul : si la visibilité est très satisfaisante dans l'ensemble pour les industriels et les professionnels de la construction, les hôteliers et restaurateurs et dans une moindre mesure les commerçants ou les professionnels des services anticipent une baisse de la demande.

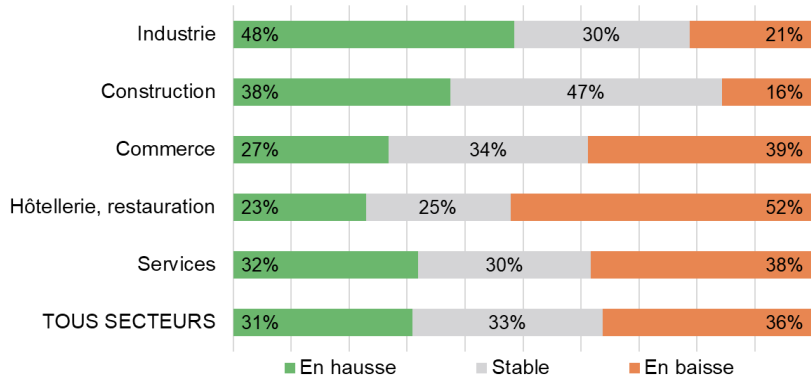
Dans l'ensemble les chefs d'entreprise sont légèrement optimistes au sujet de l'avenir de la structure qu'ils dirigent, en dehors des professionnels de l'hôtellerie restauration.



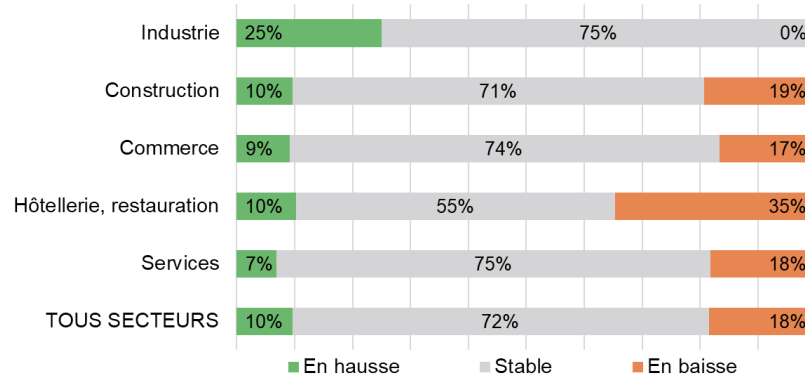
TENDANCES DEPARTEMENTALES PAR SECTEUR

Observations 4^{ème} trimestre 2021

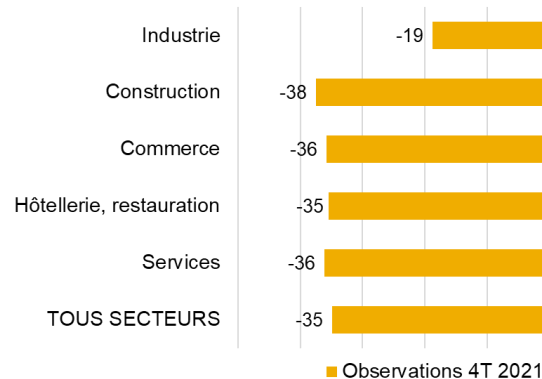
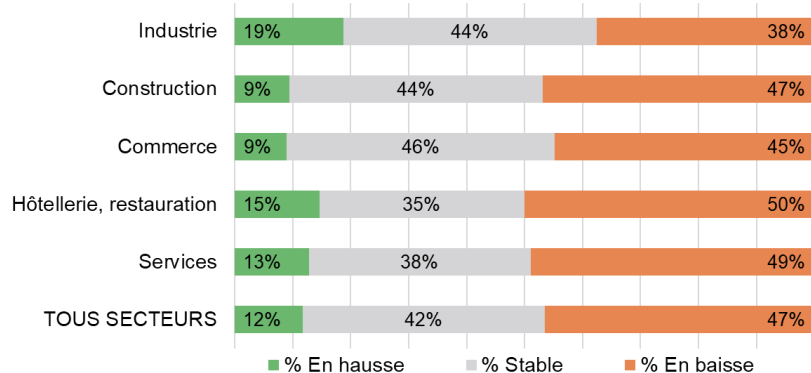
CHIFFRE D'AFFAIRES



EFFECTIFS SALARIES



MARGE



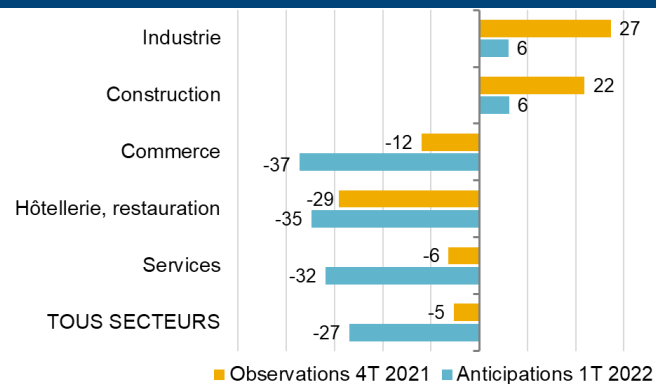
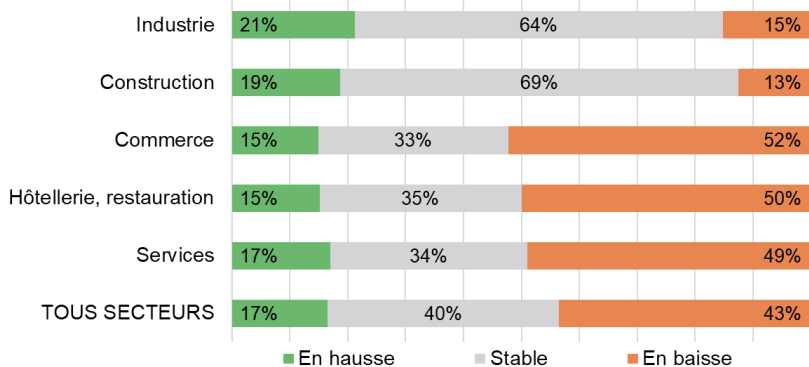
Soldes d'opinion = différence entre avis positifs et négatifs (en points)



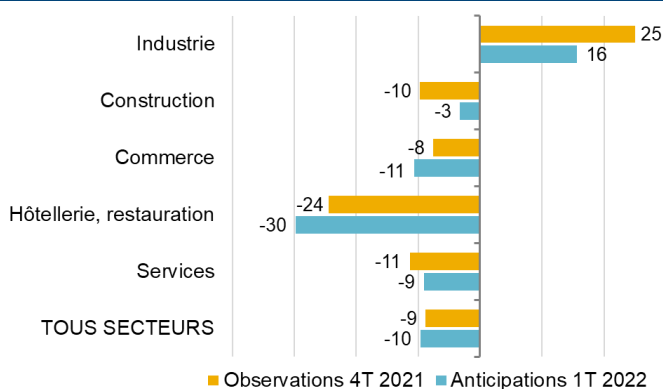
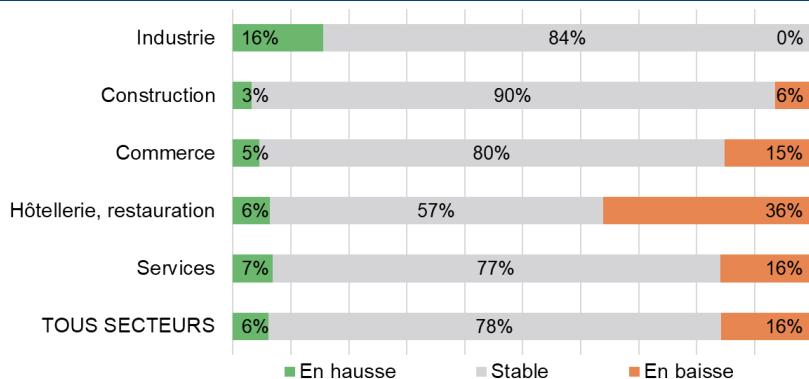
TENDANCES DEPARTEMENTALES PAR SECTEUR

Anticipations 1^{er} trimestre 2022

CHIFFRE D'AFFAIRES



EFFECTIFS SALARIES

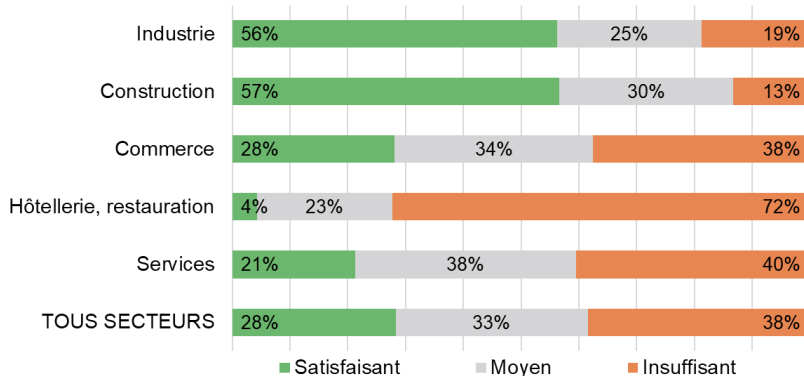


Soldes d'opinion = différence entre avis positifs et négatifs (en points)

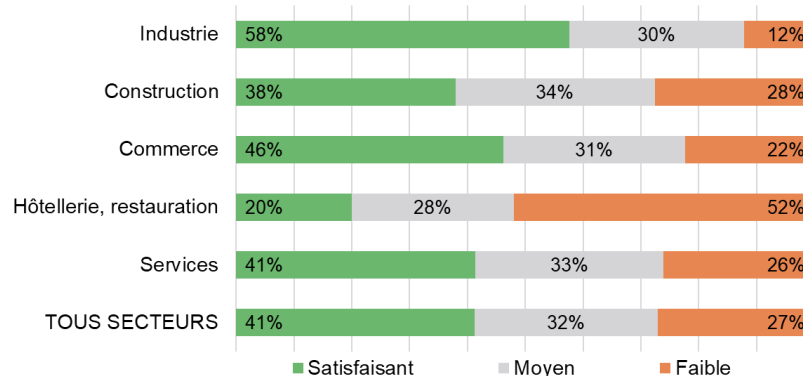


TENDANCES DEPARTEMENTALES PAR SECTEUR

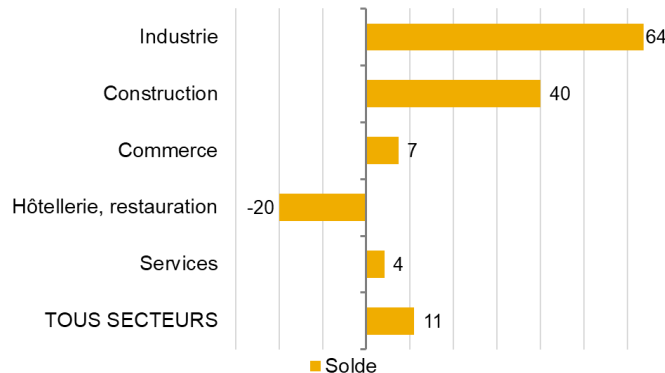
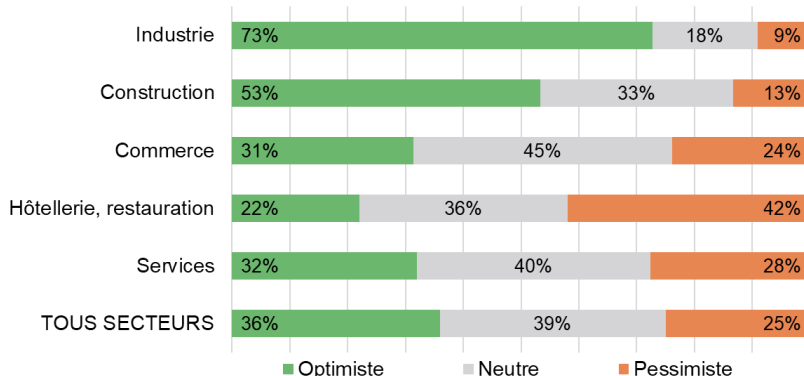
PERSPECTIVES CARNET DE COMMANDE (DEMANDE)



NIVEAU DE TRESORERIE (4T 2021)



CONFIANCE EN L'AVENIR DE LEUR ENTREPRISE



Soldes d'opinion = différence entre avis positifs et négatifs (en points)

Contact :

CCI Aude

Pôle Etudes Economiques

Rémi Bernard

04 68 10 36 12

observatoire@aude.cci.fr



www.aude.cci.fr



CCI AUDE



CCI OCCITANIE
PYRÉNÉES-MÉDITERRANÉE