



Baromètre trimestriel de conjoncture

Focus Aude
3^{ème} trimestre 2018



Méthodologie

- Baromètre de conjoncture réalisé par le réseau des CCI d'Occitanie auprès de ses ressortissants **en octobre 2018,**
- Objectif de l'enquête : **recueillir l'opinion des entreprises sur leur activité au 3^{ème} trimestre 2018 et identifier les perspectives pour le trimestre à venir,**
- 3 378 chefs d'entreprises ont répondu à cette enquête, dont 242 dans l'Aude,
- Les résultats sont analysés en solde d'opinion : différence entre la proportion de répondants ayant exprimé une opinion positive et celle ayant exprimé une opinion négative.
- Les professionnels interrogés sont répartis selon cinq grands secteurs : industrie, construction, commerce, cafés hôtels restaurants (CHR) et services.



Tendances départementales

Dans l'ensemble, la tendance pour les facturations est à la baisse au 3ème trimestre 2018. Ce recul du chiffre d'affaires par rapport à celui observé à la même période l'année passée est particulièrement ressenti par les commerçants. A l'inverse, les professionnels de la construction se montrent satisfaits de la tendance des encaissements du trimestre passé, tirée notamment vers le haut par les taux d'emprunt qui restent stables. Les marges se contractent au 3ème trimestre. Cette tendance générale se retrouve dans chacun des secteurs enquêtés. Là encore, les commerçants font état du recul le plus significatif. Les professionnels des services évoquent comme facteurs aggravant la hausse du coût du prix des carburants liée aux taxes. Les hôteliers/restaurateurs sont également inquiets de l'augmentation des coûts du transport dans son ensemble et ont peur que cela pénalise le tourisme.

Les chefs d'entreprise du département font état d'un léger recul sur le plan de m'emploi par rapport à ce qui avait été observé une année auparavant. Cette diminution accompagne logiquement la contraction des facturations et des marges. D'importantes disparités sectorielles existent. Là encore, la tendance au repli est assez marquée pour les commerçants mais également dans le secteur des services. Les professionnels de l'hôtellerie et de la restauration rencontrent toujours d'importantes difficultés à trouver des candidats au recrutement motivés et qualifiés. Au contraire, l'emploi repart légèrement à la hausse ou se maintient dans l'industrie ou la construction, pour accompagner une tendance convenable de l'activité.

Dans l'ensemble, les trésoreries sont encore à l'équilibre par rapport au trimestre précédent. Les professionnels du bâtiment et des services indiquent qu'ils enregistrent une amélioration sur ce point alors que les commerçants se montrent plus pessimistes.



Tendances départementales

Concernant la demande à venir, les chefs d'entreprise du secteur de la construction sont les plus optimistes : les carnets de commandes leurs donnent une bonne visibilité sur l'activité à venir. Les industriels et les professionnels des services sont également optimistes sur ce point, alors que les commerçants et les hôteliers restaurateurs envisagent une contraction de la demande pour la suite de l'année.

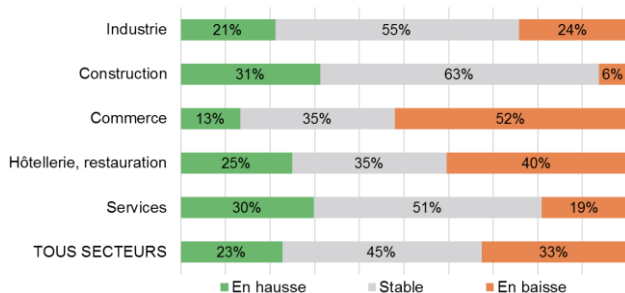
Les anticipations sur l'évolution du chiffre d'affaires pour la fin d'année suivent sectoriellement les mêmes orientations.

Les effectifs pourraient poursuivre leur recul en fin d'année. La construction devrait être le seul secteur à y échapper et pourrait même être légèrement pourvoyeur d'emploi.

Le secteur de la construction est celui pour lequel les chefs d'entreprise sont les plus optimistes sur l'avenir de la structure qu'ils dirigent, suivi de près par l'industrie. Seuls les commerçants, dont les inquiétudes sont cristallisées par la bonne trajectoire du commerce en ligne, le recul du pouvoir d'achat des ménages et la trop forte concurrence, se montrent largement pessimistes lorsqu'ils parlent de l'avenir de leur entreprise.

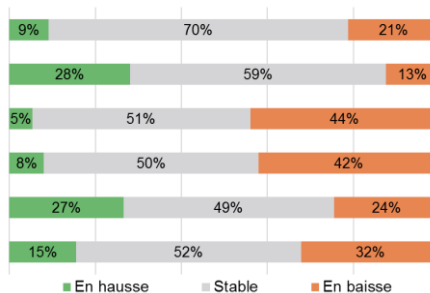
Tendances départementales par secteur

Observations 3^{ème} trimestre 2018

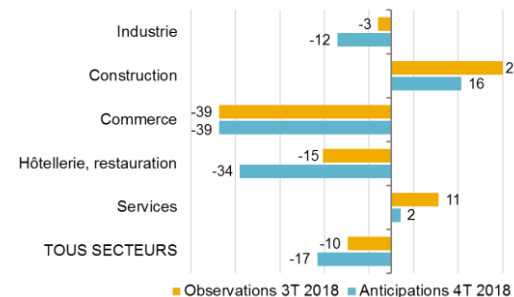


Anticipations 4^{ème} trimestre 2018

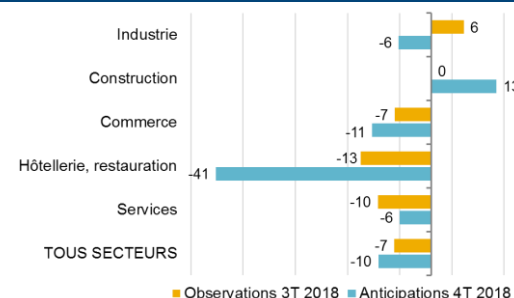
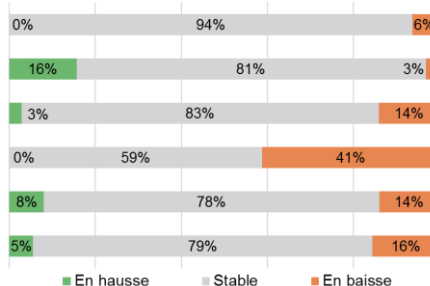
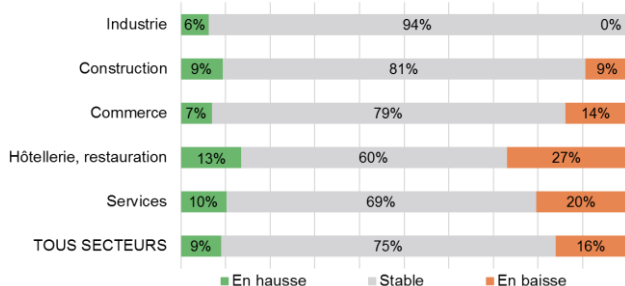
CHIFFRE D'AFFAIRES



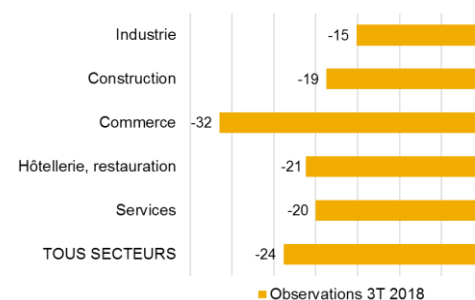
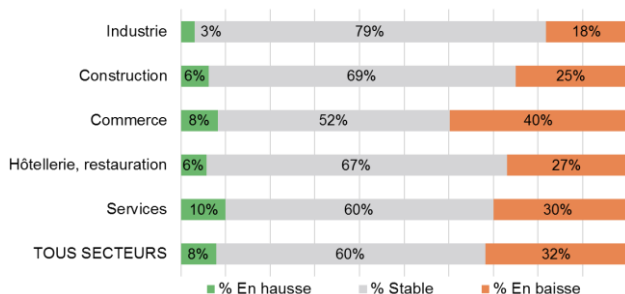
Soldes d'opinion = différence entre avis positifs et négatifs (en points)



EFFECTIFS SALARIES

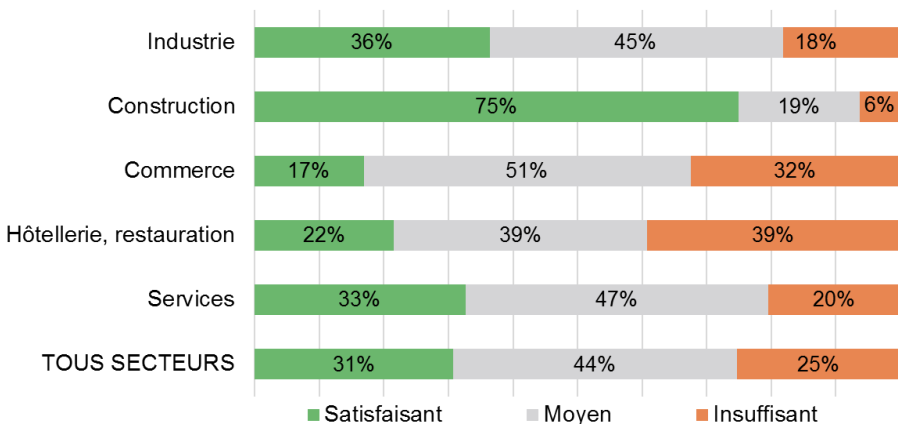


MARGE

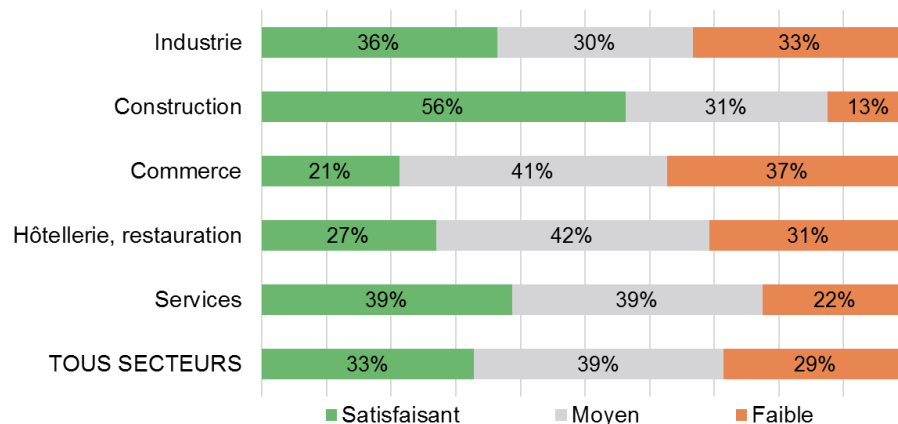


Tendances départementales par secteur

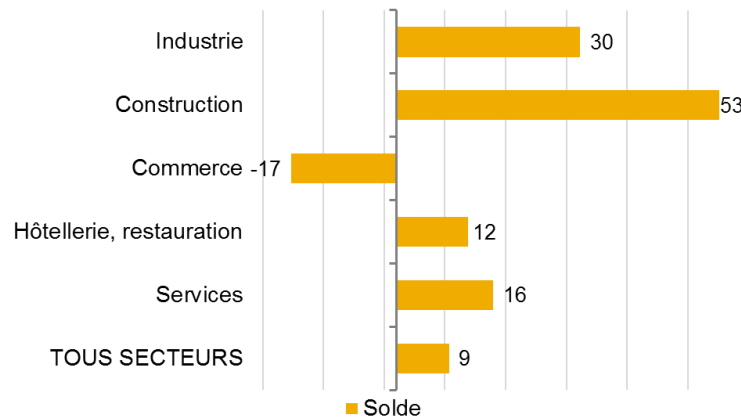
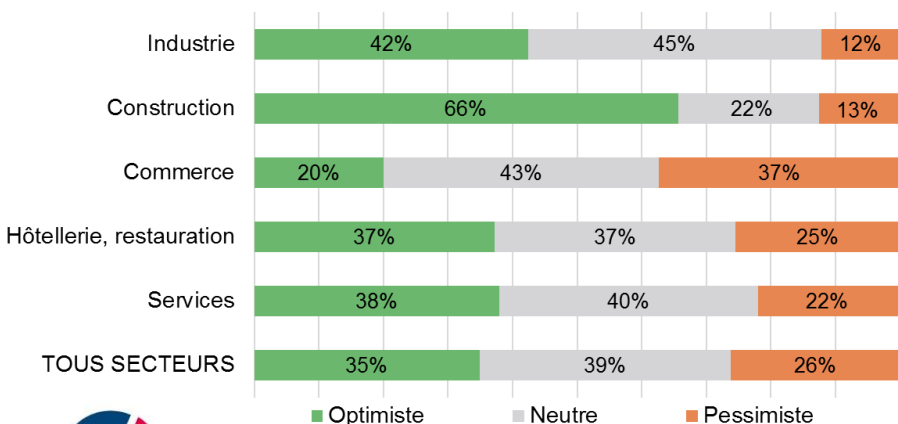
PERSPECTIVES CARNET DE COMMANDE (DEMANDE)



NIVEAU DE TRESORERIE

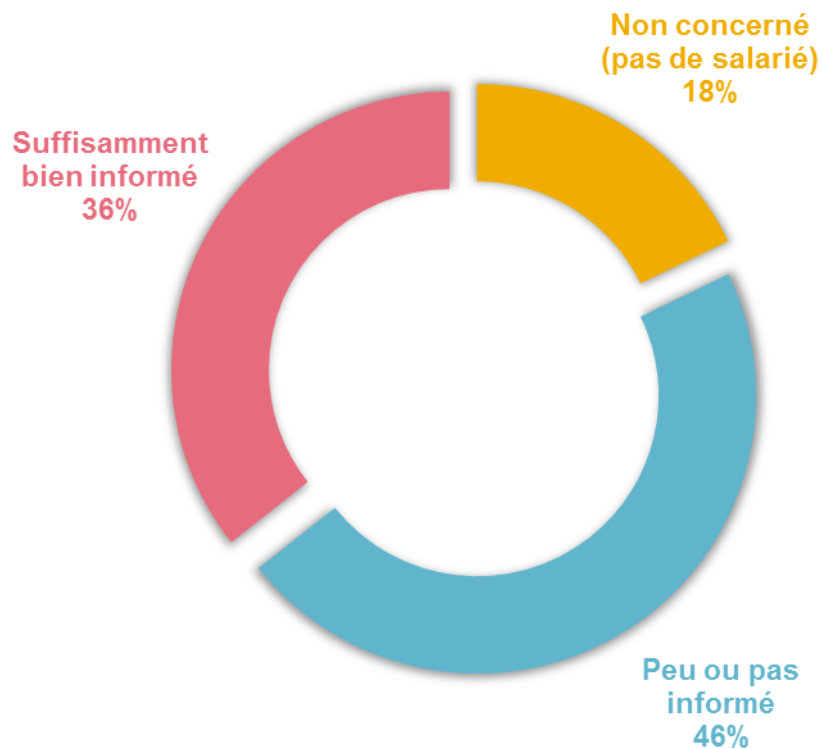


CONFIANCE EN L'AVENIR DE LEUR ENTREPRISE



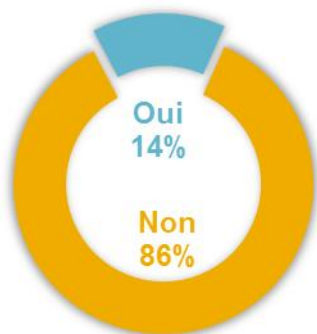
Début 2019, le prélèvement à la source de l'impôt sur le revenu va entrer en vigueur.

A ce sujet, tous secteurs d'activités confondus, les chefs d'entreprise interrogés estiment être :

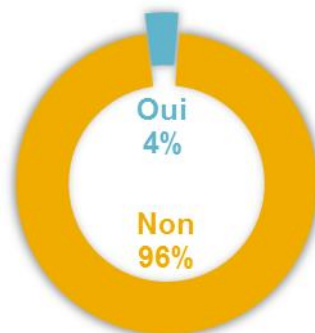


Rencontrez-vous des difficultés dans la mise en œuvre du prélèvement à la source
(hors non concernés) ?

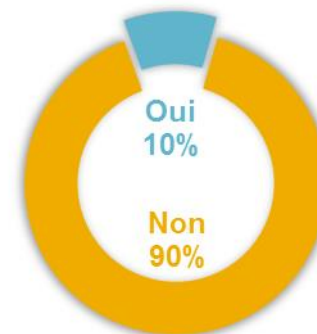
Tous secteurs



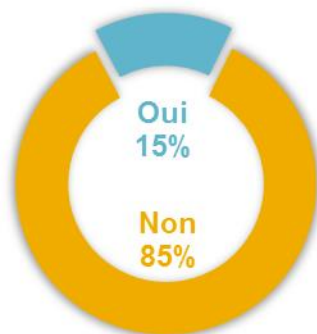
Industrie



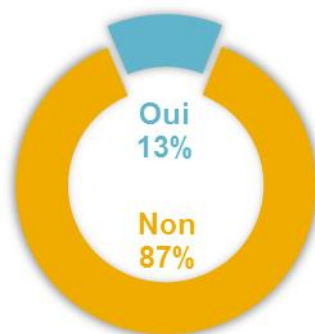
Construction



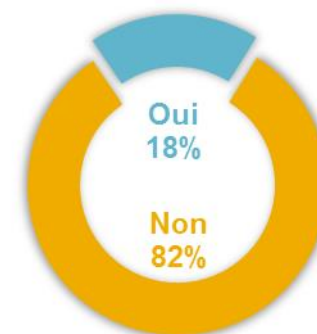
Commerce



CHR



Services





Contact

Contact études économiques CCI Aude :

Rémi Bernard

04 68 10 36 12

observatoire@aude.cci.fr